



ARCHITEKTUR BERLIN

BAUKULTUR IN UND AUS DER HAUPTSTADT
BAND 8



BRAUN

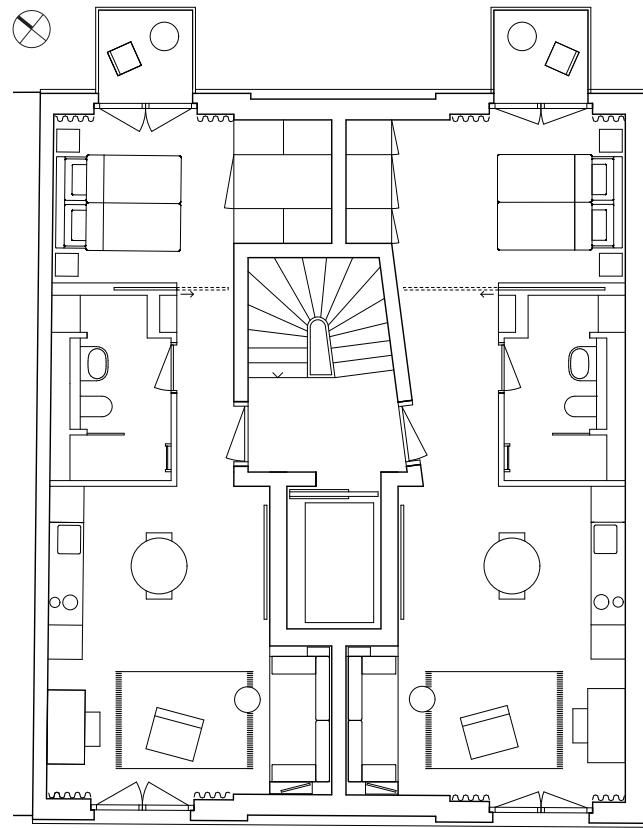
Haus Chausseestraße

Chausseestraße 48a
10115 Berlin

BGF 1.100 m²
BRI 3.550 m³

Wietersheim Architekten
Partnerschaftsgesellschaft mbB
www.wietersheim.com

Bauherr/Bauherrin: privat



Grundriss 2. OG



Alkoven



Ansicht von der Straße (oben), Schiebetür, Wohnraum, Ansicht vom Hof (unten)

Neubau eines innerstädtischen Wohnhauses. Der Kopfbau eines Blockrands grenzt an eine offene Bebauung der Nachkriegszeit. Gegenüber ragt die Zentrale des Bundesnachrichtendienstes auf – ein Vis-à-Vis mit 14.000 Fenstern. Die Ansicht des Neubaus legt seine Tragstruktur offen: Steinquadern gleich lasten Wandblöcke auf den Decken. Sie sind monolithisch aus kerngedämmten Ziegeln gemauert. Raumhohe Fenster belegen die Abstände zwischen den Wandelementen. Im Erdgeschoss liegen ein Ladenlokal und die weite Durchfahrt zu Gebäuden hinter dem Haus. In den sechs Obergeschossen sind 11 Wohnungen entstanden. Ihre Grundrisse gliedert der Treppenhaukern in Koch-, Wohn- und Schlafbereich. Raumteiler und Schiebetüren, Kleiderschränke oder Alkoven wurden als Holzeinbauten realisiert.

